



# PRESENTATION ISCI

L'apport de la psychologie  
environnementale dans  
l'appréhension des risques et  
la gestion de crise

Jeudi 11 mars 2021



## QUI SOMMES-NOUS ?

- Bureau de recherche en psychologie sociale et sciences des données
- Equipe de psychologues et data scientist



## EXPERTISES

- Analyser les processus psychosociaux dans un contexte donné
- Mettre en évidence les logiques comportementales et les modéliser
- Définir de nouveaux outils prospectifs
- Accompagner le changement



## CHAMPS D'INTERVENTIONS

- Consommation énergétique
- Nature en ville
- Risques environnementaux et psychosociaux
- Mobilité
- Usages et construction durable
- Gêne aéroportuaire



## EXPERIENCES/PARTENARIATS

MinesParitech, Chaire éco-conception VINCI, H2020 – ONERA, ADEME, MEED, DGAC, CNRS, CEPRI, CNFP, collectivités, DREAL, ARS, AgroParitech, *etc.*

# Plan de la présentation

1) **Éléments de compréhension des mécanismes psychologiques qui sous-tendent les comportements dans un contexte de risque**  
(10 min) + Q/R

2) **Présentation de la psychologie environnementale et ses apports dans la gestion des risques : un exemple sur le risque inondation**  
(10 min) + Q/R

3) **Modèles et outils permettant de travailler la question de l'adaptation comportementale des population avant/pendant et après la crise**  
(25 min) + Q/R

# Plan de la présentation

1) **Éléments de compréhension des mécanismes psychologiques qui sous-tendent les comportements dans un contexte de risque**  
(10 min)

**Perception des  
risques  
environnementaux**



**Culture**

(Douglas et Wyldavsky, 1982)

**Informations média/  
connaissances**

(Peacock & al., 2005)

**Contrôle perçu sur  
l'environnement**

(Lindell et Perry, 2000 )

**Expérience directe**

(Lindell, 1994 ; Mileti & Peek,  
2000 ; Sorensen & White, 1980)

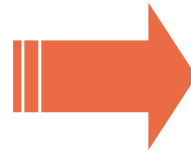
# Des perceptions qui influencent les réponses de faire face au risque

Perception de l'environnement

Perception  
du risque

Perception  
des capacités de faire face

Perception de la réponse  
institutionnelle



Réponses variées :

Action, alarmisme,  
délégation, déni, optimisme  
irréaliste...

# Des réactions face au risque qui ont de lourdes conséquences sur sa gestion

**Alarmisme**

**Optimisme irréaliste**

**Déni**

**Déresponsabilisation**



**Délai de réaction important**

**Difficultés dans la gestion de la crise**

**Lourdeur des procédures**

**Non adoption de comportements de prévention**

**Mauvaise compréhension**

**Rumeurs...**

**DES QUESTIONS ?**



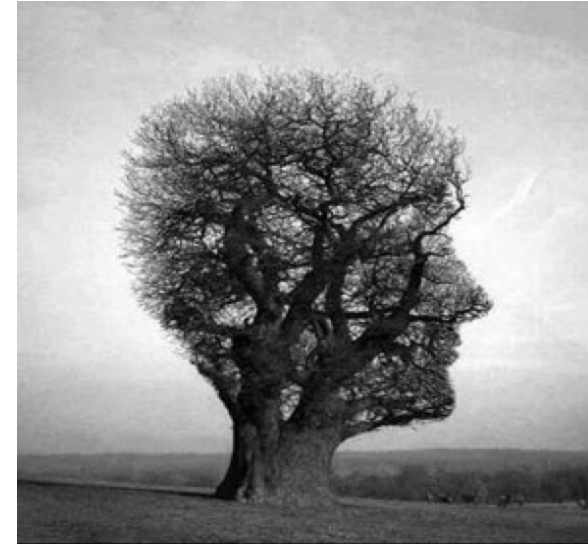
# Plan de la présentation

**2) Présentation de la psychologie environnementale et ses apports dans la gestion des risques : un exemple sur le risque inondation**  
(10 min)

# La psychologie environnementale

## Quesako?

« La psychologie environnementale est l'étude des interrelations entre l'individu et son environnement physique et social, dans ses dimensions spatiales et temporelles ».  
(Moser, 2003)



### ● Exemples :

- Améliorer la gestion des risques par les populations/institutions
- Favoriser le bien-être et la qualité environnementale en milieu urbain
- Optimiser l'usage des solutions alternatives à la voiture individuelle
- Favoriser l'adaptation comportementale dans le bâti performant
- Accompagner les changements de comportements relatifs à la protection de l'environnement (public micro et macro)

# Questions de la psychologie face au changement climatique

Evaluation des risques liés au CC

Champs d'actions et de recherche du psychologue

Impacts psychosociaux liés à l'évolution du climat

Impacts du comportement sur le CC

Freins psychologiques qui limitent l'action face au CC

Stratégies de faire face et d'adaptation face au CC



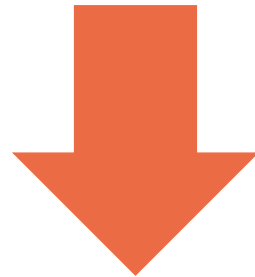
Point Commun Orléans, Nantes, Arles ??

# Le risque inondation

# Le risque inondation



MAIS des enjeux communs !!



*Comment favoriser une bonne perception du risque ?  
Comment optimiser la protection des populations face  
à ce risque ?*

# Quelle démarche ?

**Formation engageante dans le bassin Orléanais**  
*650 agents résidant en ZI*



**Améliorer les  
comportements**



**Réduire la vulnérabilité**



**Limiter les  
dysfonctionnements**

# Quel déroulé ?

## Jour 1

- **Conscience du risque par l'éveil émotionnel**



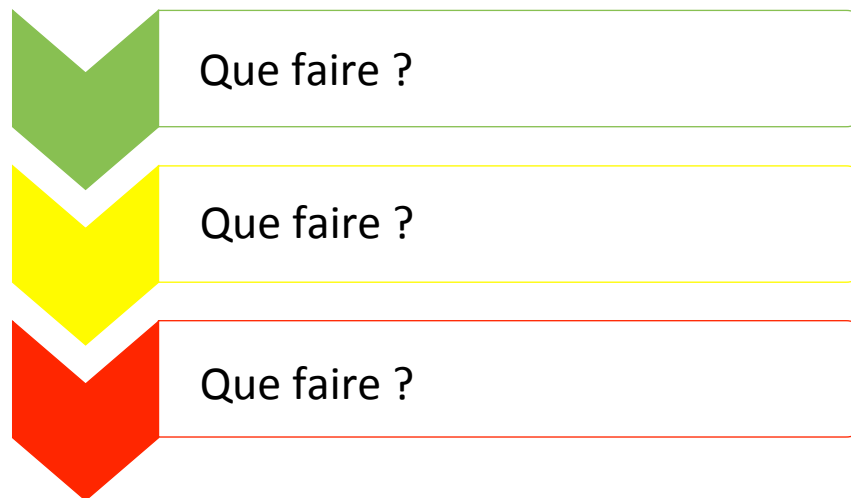
- **Acceptation du risque par la prise de conscience**

Horaires	Jour 1
9h00	PRESENTATION
10h10 10h10	QU'EST-CE QUE L'INONDATION ?
11h15	PAUSE
11h25	QU'EST-CE QUE L'INONDATION ?
12h45	DEJEUNER
14h	IMPORTANCE D'ETRE AUTONOME FACE A L'INONDATION
15h15 15h15	STRATEGIE INDIVIDUELLE DE MISE EN SECURITE
	PAUSE
	STRATEGIE INDIVIDUELLE DE MISE EN SECURITE
17h00	

## Jour 2

- La mise en situation en fonction du niveau d'alerte
- Des fiches techniques reprenant les actions à mettre en place selon le niveau d'alerte

Horaires	Jour 2
9h - 9h20	INTRODUCTION
9h20	LES ACTIONS EN PERIODE NORMALE
	LES ACTIONS EN PHASES JAUNE ET ORANGE
	LES ACTIONS EN PHASE ROUGE
10h50	LES ACTIONS EN PHASE ROUGE +
	LE RETOUR A LA NORMALE
	COMMUNIQUER SUR LE RISQUE
	EVALUATION DE LA FORMATION
12h30	DEJEUNER





# Quels résultats ?

## AVANT :

Risque perçu globalement, mais pas personnellement

Bon contrôle perçu mais actions envisagées vagues

Réticences fortes (voire réactance) quant au rôle de « référent » du risque inondation prévu par la formation

## APRES :

Meilleure connaissance de sa situation personnelle (cf. actions dans la formation)

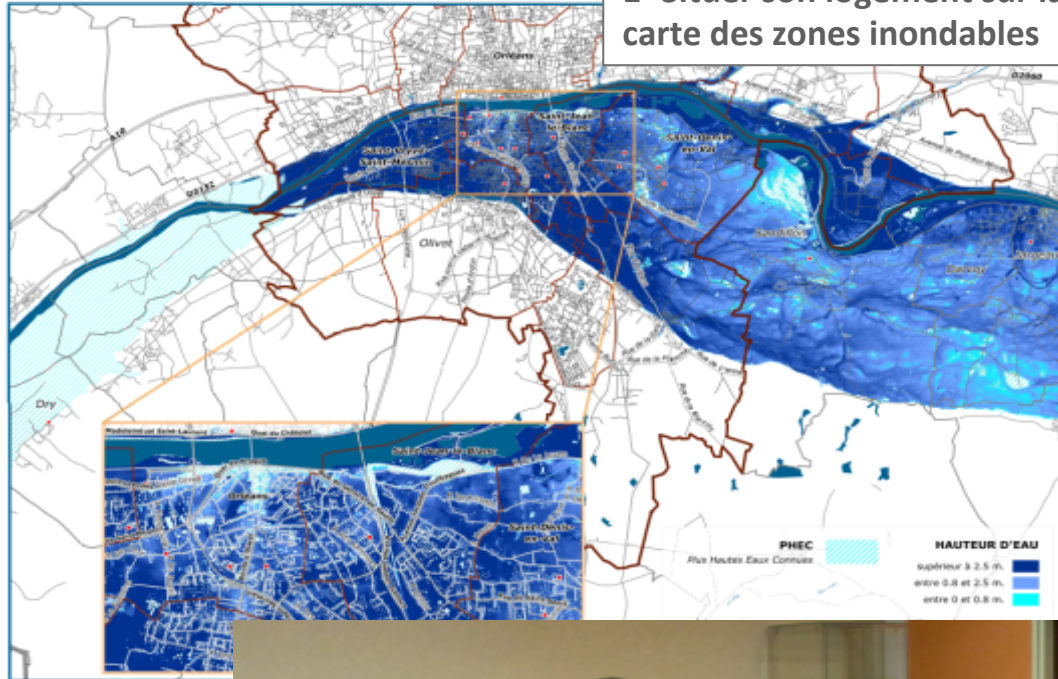
- Mise en place de comportements de protection
- Conscience du risque sans vécu émotionnel alarmiste

Participants ont communiqué les informations transmises dans la formation à une dizaine de personnes en moyenne

# Quelles activités ?

## Les animations

1- Situer son logement sur la carte des zones inondables

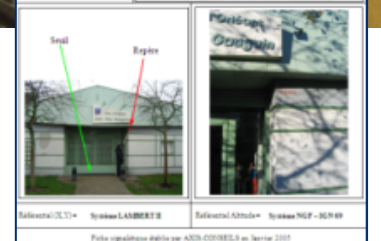


## 2- L'échelle de crue



Repère n° 02 des plus hautes eaux connues (crue de 1846)

Adresse	Telle-Pond Gaspelin	
	18 Rue au-dessus de St-Etienne	
Commune	Clermont	
E+ (Mètres)	X+ (Mètres)	Y+ (Mètres)
Adresse GeoX = 93.47 89	Adresse GeoY = 46.00 46	
Altitude du point de repère (mètres) = 57.48 m		
Plan de situation		



Repère n° 02 - Système LASBERT  
 Repère n° 02 - Système NLF - 30/09/89  
 Fiche cadastrale établie par ADZ-GEODEL à Clermont 2007



3- La maison de poupées

# Apport de la psychologie environnementale

## GUIDER DANS LA CONCEPTION DU CONTENU DE FORMATION

- ENTRETIEN SEMI-DIRECTIF / METHODE QUALITATIVE
- Analyser la connaissance / information /risque
- Analyser la représentation du risque / conscience du risque
- Analyse des comportements et stratégies de faire face



**mieux adapter le contenu de la formation et éviter rejet ou alarmisme**  
**Favoriser l'appropriation du contenu**

## EVALUER L'IMPACT DE LA FORMATION :COMPORTEMENTS ET PERCEPTION

- QUESTIONNAIRE / MÉTHODE EXPÉRIMENTALE QUANTITATIVE
- Evaluer l'impact des activités sur la perception, les comportements et la communication vis à vis risque en J1, J2 et 1 mois après la formation

**DES QUESTIONS ?**

# Plan de la présentation

**3) Modèles et outils permettant de travailler la question de l'adaptation comportementale des populations avant/pendant et après la crise (10 min)**

# Facteurs favorisant ou entravant le changement / risques



## CHANGEMENT

Connaissance/informations

Contrôle perçu

Motivation à la protection

Statut d'occupation

Expérience du risque

Eveil émotionnel face au risque

Participation/co-construction de dispositifs



## RESISTANCE

Délégation de responsabilité

Méfiance/défiance vis-à-vis des autorités

Invisibilité du risque

Outils inadaptés à la prise de conscience

Communication négative/ injonctions

Manque de cohérence et de localité dans les messages

Attachement au lieu

# Exemple sur les outils de sensibilisation du risque inondation (Etude réalisée avec le CEPRI

**Objectifs -> mesurer l'efficacité opérationnelle des dispositifs réglementaire de sensibilisation au risque inondation sur le changement de comportement**

IAL  
Repères de crue

Réunions Publiques  
DICRIM

## RESULTATS :

- Une méconnaissance accrue du grand public des différents dispositifs (CONNAISSANCE/ INFORMATION)  
-> des outils qui ont du mal à toucher leurs cibles
- Une lecture des outils mal adaptée à la prise de conscience (MANQUE DE CLARTE DANS LE MESSAGE)  
-> ex : repère de crue = référence à l'histoire plus qu'au danger
- Ne favorisant de ce fait que très peu de changement de comportement (PEU D'EVEIL EMOTIONNEL FACE AU RISQUE)

# Que faire ?

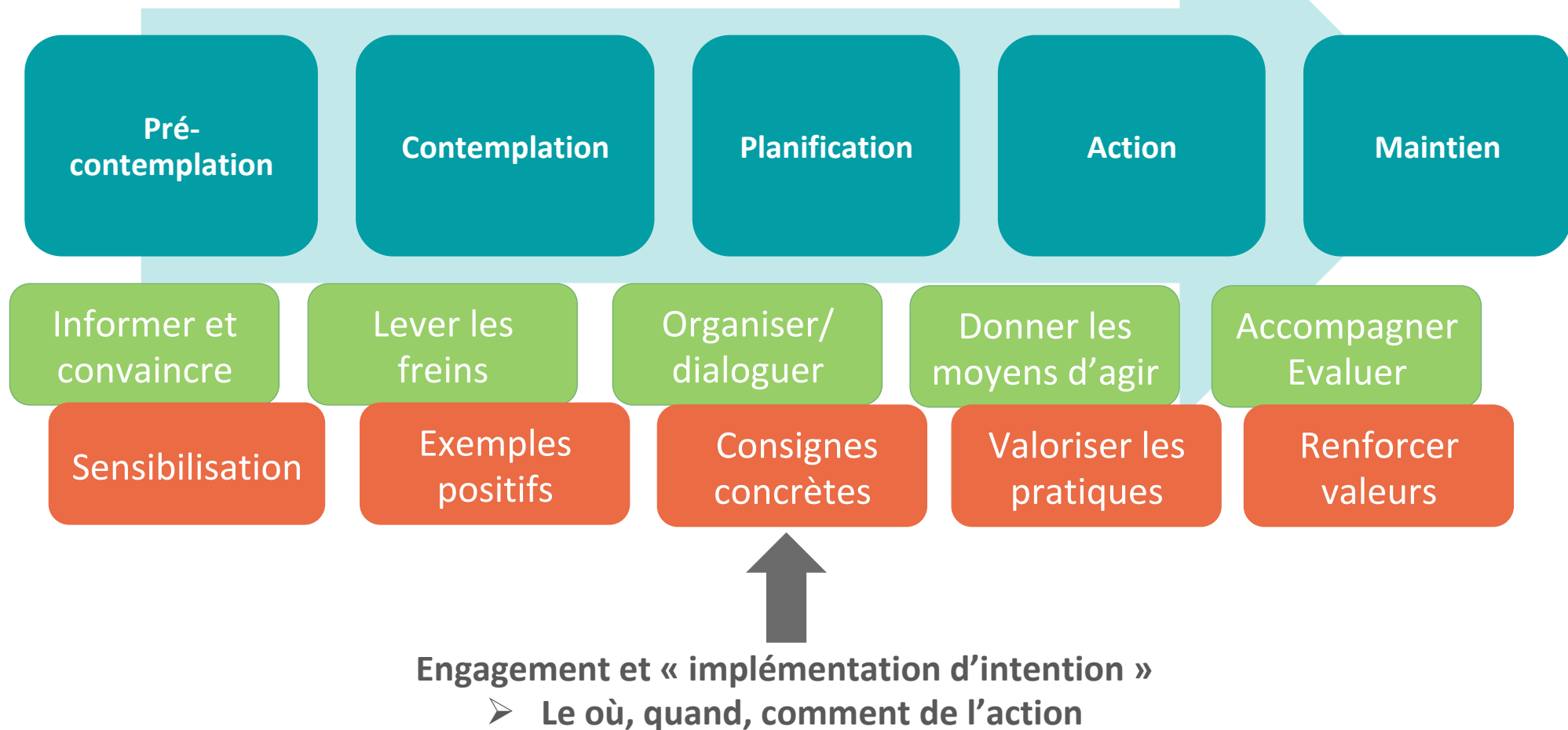
## REPENSER LES OUTILS DE PREVENTION EN :

- Mettant en capacité et en connaissance les individus
- Testant et expérimentant grandeur nature
- Réfléchissant à qui délivre les messages
- Suscitant l'éveil émotionnel vis à vis du risque
- Faisant participer les parties prenantes dans l'élaboration de solutions
- Favorisant la transparence dans les messages
- Facilitant la compréhension des messages (supports clairs)
- Rendant visible le risque/danger potentiel



# Schéma de changement de comportement

## A quel moment et comment conduire quelle(s) action(s) ?



**DES QUESTIONS ?**



*Environnons*

Bureau de recherche en psychologie environnementale

**Isabelle RICHARD**

Dr. En psychologie sociale

+33 (0)6 21 88 66 09

[isabelle.richard@environnons.com](mailto:isabelle.richard@environnons.com)

Web : [environnons.com](http://environnons.com)