



# ECONNAISSANCE

Projet de renaturation participative

Ville respirante





# isabelle richard

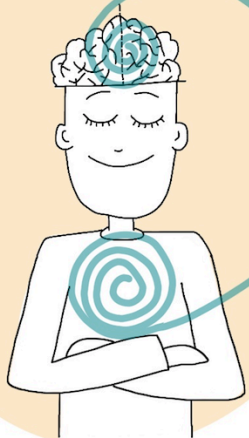
DOCTEURE EN PSYCHOLOGIE SOCIALE ET ENVIRONNEMENTALE  
06.21.88.66.09



FONDATRICE D'ENVIRONNONS  
BUREAU DE RECHERCHE ET CONSEILS EN PSYCHOLOGIE ENVIRONNEMENTALE

WWW.ENVIRONNONS.COM

ISABELLE.RICHARD@ENVIRONNONS.COM



ANALYSE DES INTER-RELATIONS  
HOMME - ENVIRONNEMENT  
PERCEPTIONS, RESSENTIS,  
COMPORTEMENTS

MÉTHODOLOGIES  
QUALITATIVES ET  
QUANTITATIVES



RECHERCHE

ACTION

aménagement  
du territoire et  
du bâti



analyse des risques  
environnementaux

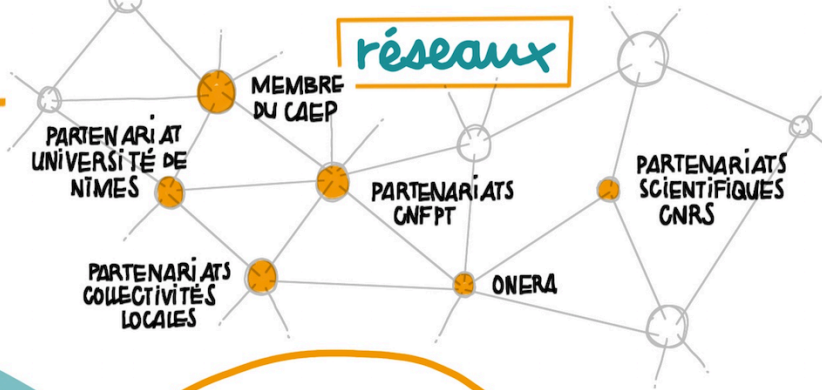
analyse des impacts  
du changement  
climatique



mobilité durable  
accompagnement  
au changement

champs d'intervention

réseaux



1 INTERVENTION SPÉCIFIQUE  
À UN SITE

CONCEPTION OU TRANSFORMATION  
DU SITE

2 GESTION ENVIRONNEMENTALE  
AIDE À LA DÉCISION

3 DATA SCIENCE  
ANALYSE COMPORTEMENTALE  
GRANDE ÉCHELLE ET CARTOGRAPHIE  
DYNAMIQUE

4 ANIMATION ET TRANSFERT  
DE COMPÉTENCES DE LA  
RECHERCHE VERS L'OPÉRATIONNEL

objectifs

COMPRENDRE LES  
COMPORTEMENTS ET  
PROPOSER DES ALTERNATIVES  
DE CHANGEMENT



STRUCTURES PRIVÉES ET PUBLIQUES

- CABINETS D'ARCHITECTURE
- CABINETS D'ÉTUDES EN DÉVELOPPEMENT DURABLE
- AÉROPORTS
- PAYSAGISTES
- TPE / PME / GRANDS GROUPES

- LABORATOIRES DE RECHERCHE
- MINISTÈRES
- COLLECTIVITÉS ...



# ECONNAISSANCE PORTE PAR ENVIRONNONS



## QUI SOMMES-NOUS ?

- Bureau de recherche en psychologie environnementale et sciences des données
- Equipe de **psychologues** et **data scientist**



## EXPERTISES

- Analyser les **processus psychosociaux** dans un contexte donné
- Mettre en évidence les **logiques comportementales** et les modéliser
- Définir de nouveaux **outils prospectifs**
- **Accompagner le changement**



## CHAMPS D'INTERVENTIONS DIVERS

- Consommation énergétique
- Nature en ville
- Risques environnementaux et psychosociaux
- Mobilité
- Usages et construction durable
- Gêne aéroportuaire



## EXPERIENCES/PARTENARIATS (académiques et privés)

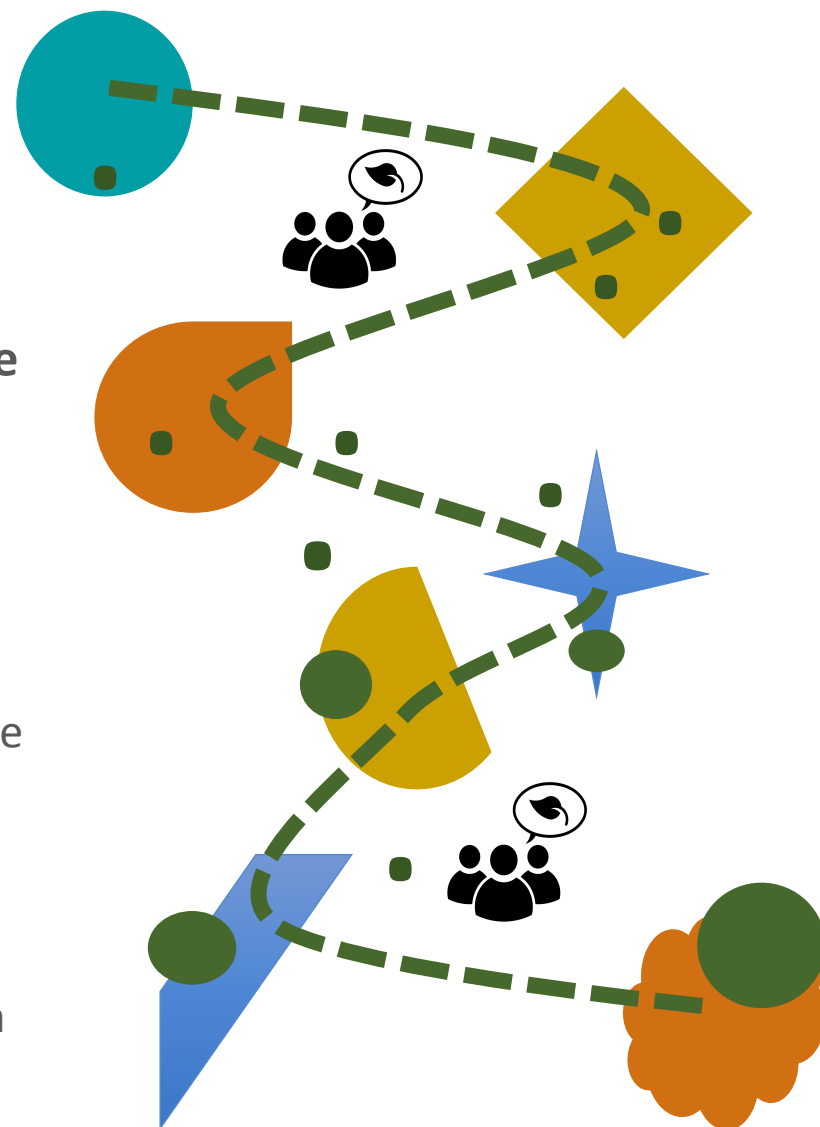
MinesParitech, Chaire éco-conception VINCI, AgroParitech, H2020 – ONERA, ADEME, MEED, DGAC, CNRS, CEPRI, CNFPT, Universités, *etc.*

# ECONNAISSANCE C'EST :

## ✓ A court terme

Une expérimentation scientifique et participative de renaturation/désimperméabilisation/désartificialisation des villes denses :

- ❖ Faire de des villes denses des modèles de renaturation
- ❖ Développement et évaluation d'un îlot de nature co-construit répondant aux enjeux écosystémiques
- ❖ Test d'une méthodologie de recherche-action répliquable
- ❖ Conception d'un outil pédagogique favorisant la reconnexion homme-nature

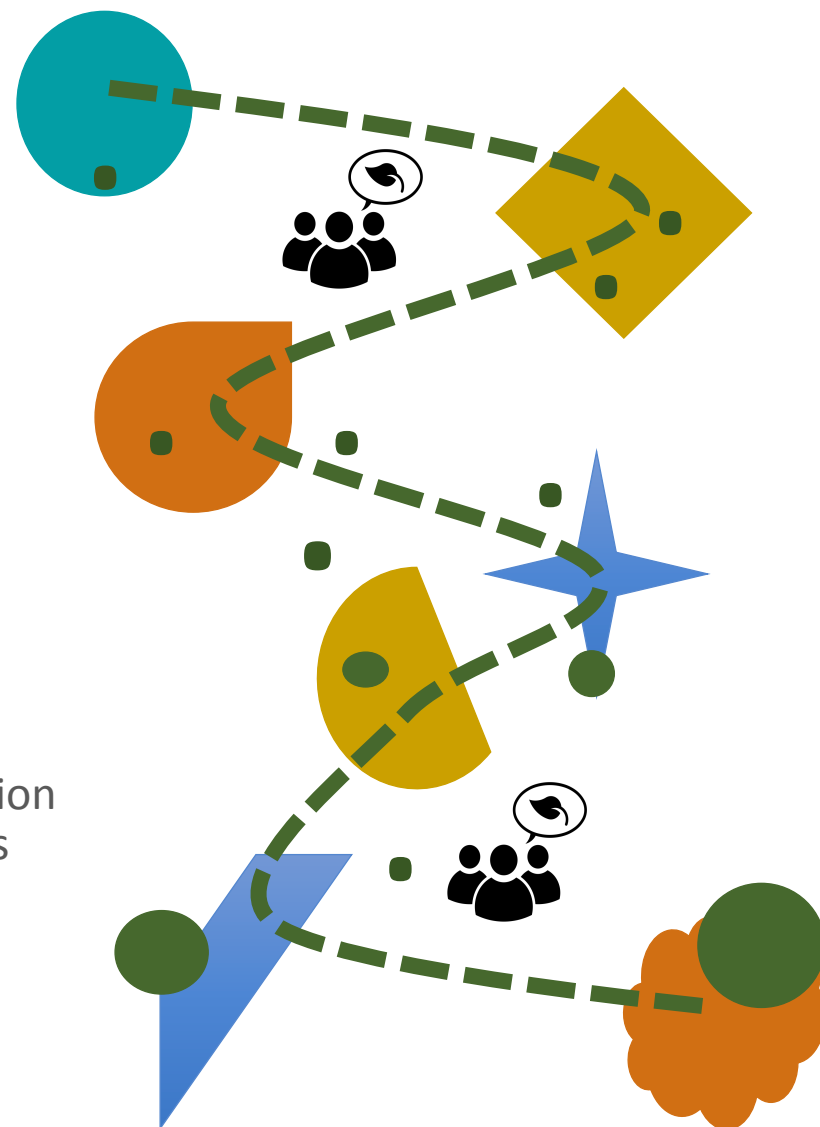


# ECONNAISSANCE C'EST :

## ✓ A long terme

L'élaboration d'une continuité écologique composée de micro-projets de natures :

- ❖ liant réflexions des parties prenantes (élus, administrés, scientifiques et spécialistes du paysage)
- ❖ Des projets de natures différenciés en fonction des besoins éco-systémiques et des attentes habitantes sur des zones spécifiques



# ECONNAISSANCE POURQUOI ?

## ✓ Favoriser la résilience de la ville

- Lutter contre les îlots de chaleur en cœur de ville, réduire les risques liés aux inondations dans les quartiers les plus bétonnés en définissant au préalable ces zones par SIG
- Mettre en connaissance et recueillir les besoins en faisant participer les citoyens à l'élaboration de la ville

## ✓ Valoriser une approche transversale nécessaire à l'appréhension des enjeux climatiques

- Biodiversité urbaine / agriculture urbaine / transport doux / bien-être en ville



# ECONNAISSANCE POURQUOI ?

## ✓ Initier la reconnexion

- Commencer par la pollinisation pour accueillir de nouvelles espèces animales en ville
- Favoriser, par la participation une reconnexion homme-nature pour permettre une meilleure appropriation des enjeux climatiques par les populations

## ✓ Stimuler la recherche participative

- Recréer des espaces éco-systémique en cœur de ville propre à l'étude des interactions plantes-insectes
- Accueillir la recherche sur la pollinisation et urbanisation



# ECONNAISSANCE POUR QUI ?



## Pour les habitants

Participer à l'élaboration d'une ville confortable sur le plan thermique, social et esthétique et favoriser l'adaptation des villes au dérèglement climatique



## Pour la biodiversité en tant que tel

Parce que le vivant doit être protégé pour ce qu'il est, utile ou non pour la vie humaine



## Pour les gestionnaires de la ville

Permettre de bâtir une ville résiliente et s'assurer de la pérennité des projets en y associant l'ensemble des parties prenantes.

## Pour les chercheurs impliqués dans l'étude de la nature en ville

Avoir de vrais espaces de recherche-action en cœur de ville permettant d'associer la pédagogie à la récolte de données *in situ*



# ECONNAISSANCE COMMENT ?

## Etape 1

Coordination et définition avec l'équipe projet et la ville de la **zone-test** à désartificialiser

## Etape 2

**Micro-trottoir et focus-group** auprès des habitants/usagers/commerçants dans la zone-test

## Etape 3

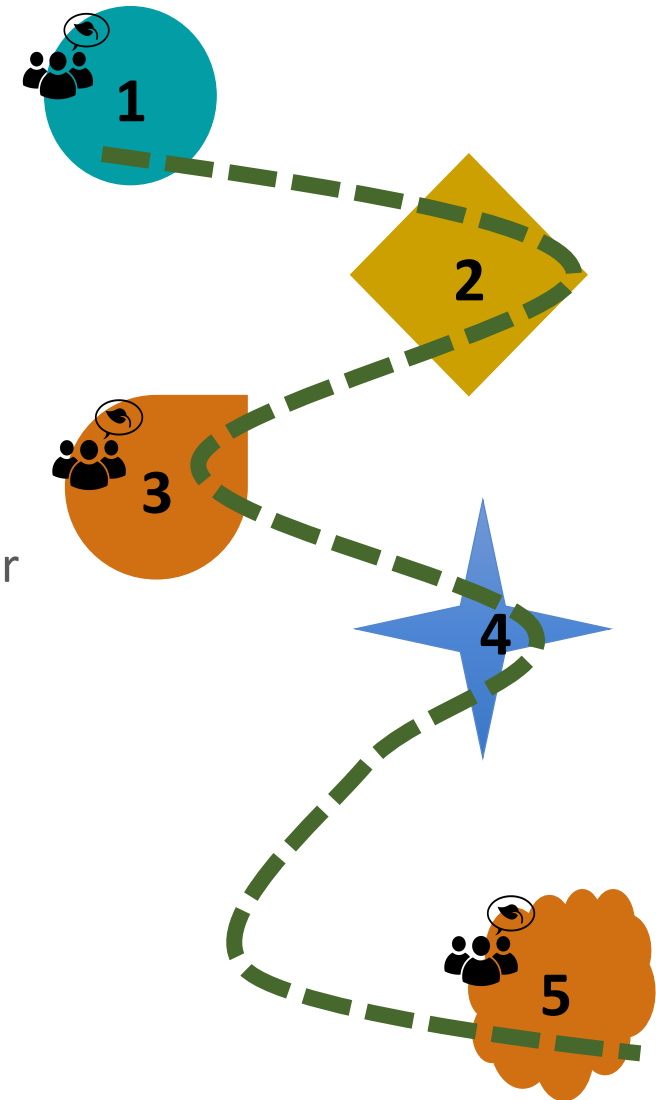
**Choix des plantes favorisant les pollinisateurs sauvages et construction scénario éco-systémique pour intégration** à partir des données des participants interrogés et des ressources écologiques déjà identifiées en zone-test

## Etape 4

**Réalisation des scénario** par une paysagiste et les services techniques de la ville (BP2I et autres services d'appui)

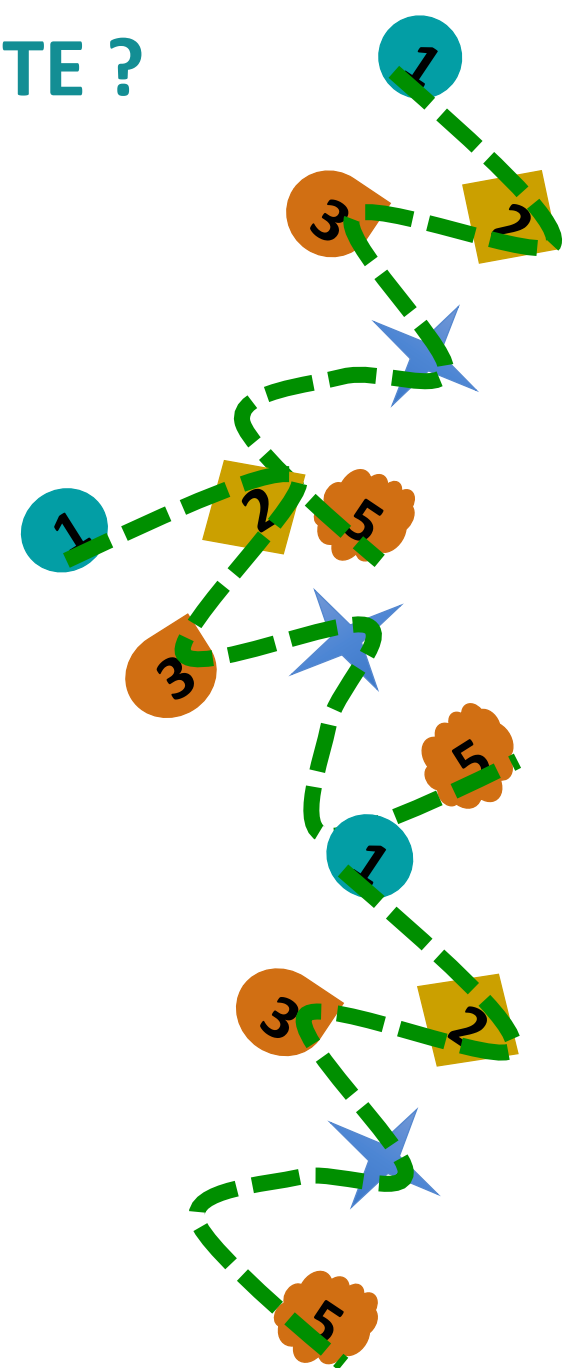
## Etape 5

**Evaluation écologique et sociale** qualitative à T+6 mois du projet



# ECONNAISSANCE LA SUITE ?

- Plus qu'un projet isolé, Econnaissance se veut scientifique donc **réplicable et utile**
- C'est pourquoi si l'évaluation du projet test s'avère concluante, **d'autres projets seront pensés et créés dans la même philosophie** afin de lier les zones désartificialisées entre elle et créer ainsi un véritable corridor écologique pensé par les montpelliérains, réfléchi par les scientifiques et mis en œuvre par les professionnels du paysage
- L'évaluation du projet permettra également l'amélioration du projet initial et incitera à **repenser la connectivité** entre les zones renaturées



# L'ÉQUIPE DE PROJET DU PROJET ECONNAISSANCE

Par ordre d'intervention dans le projet (étape 2 à 5) :

2

**Isabelle Richard** – Docteur en Psychologie Sociale – Présidente du bureau de recherche ENVIRONNONS spécialisée dans la conduite d'enquête et la compréhension des interactions homme/ environnement

3

**Bertrand Schatz** – Directeur de recherche CNRS – Laboratoire CEFE UMR5175 – spécialisé dans la recherche sur les interactions plantes/insectes

4

**Cécile Deler** – Paysagiste – Ô jardins! TerraCoopa - Spécialisée dans la conception de jardins, l'animation de projet de nature et la conduite de projet

+

**Service paysage et biodiversité** de la ville de Montpellier



*Environnons*

Bureau de recherche en psychologie environnementale

**Isabelle RICHARD**

Dr. En psychologie sociale

**Alexis BOURGEOIS**

Dr. en physique  
Data scientist

[contact@environnons.com](mailto:contact@environnons.com)

[environnons.com](http://environnons.com)